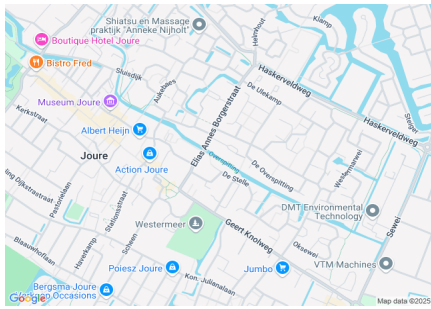
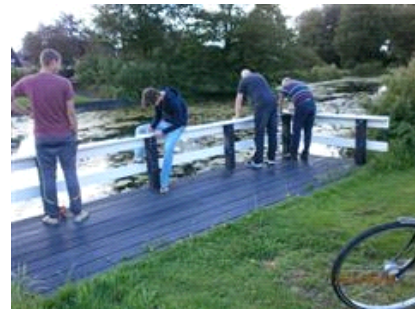
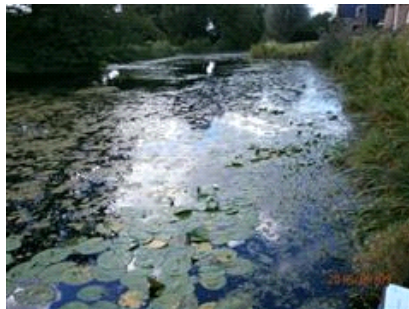
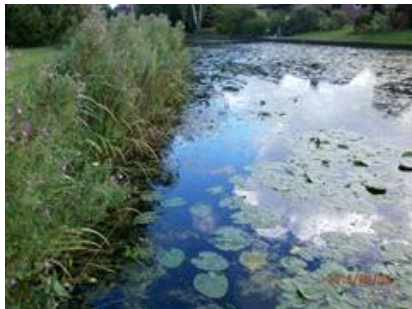


Oude Schipsloot te Joure



Algemene beschrijving

Coördinaten: 52.96606675624301, 5.803854560852089
 Grootte: 2,5 ha
 Max. diepte: 1,5 meter
 Gem. breedte: 10 meter
 Watertype: stadssingel
 Opgenomen in:
 Naam HSV/HSF: HSV Joure e.o.
 Plaats HSV/HSF: Joure



Visrecht

Verhuurder visrecht:
 Visrecht hengelsportvereniging:

Gemeente De Fryske Marren

Huidige ecologie & milieu

Waterplantenbedekking zomer:

Totaal waterplanten	100 %
Bovenwaterplanten:	45 %
Drijfbladplanten:	20 %
Onderwaterplanten:	35 %

Milieu overig:

Doorzicht:	60 – 80 cm
Bodemsoort:	Veen
Bagger:	25 - 50 cm
Vismigratie mogelijk:	Nee

Meest gevangen vissoorten:



blankvoorn



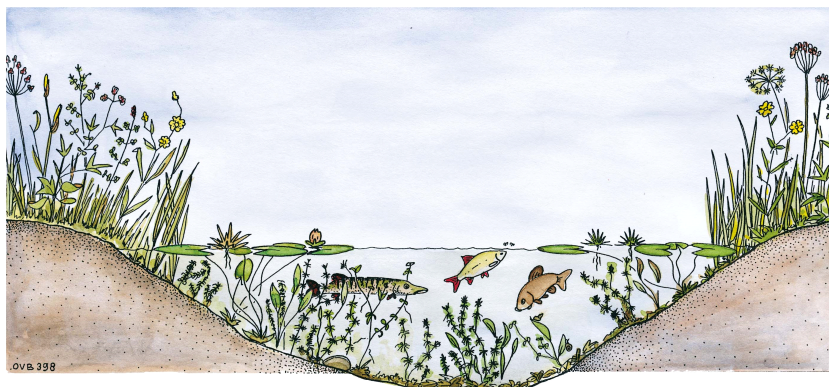
baars



karpers

Viswatertype:

Ruisvoorn-snoek viswatertype



Sportvisserij



recreatievisser



mindervalide sportvisser

Meest gewaardeerd door de sportvisser
 viswater in de bebouwde kom
 goede karpersstand (grote vissen)
 goede snoekstand

Belangrijkste knelpunten sportvisserij:
 teveel waterplantengroei
 water slecht bevisbaar door oeverbegroeiing
 oever (deels) ontoegankelijk

Gewenste maatregelen sportvisserij:

Sportvisserij	
Omschrijving wedstrijdtraject(en)	geen
Bijzondere regels	geen
Aanwezige voorzieningen	<i>aangepaste visplaats (mindervalide sportvisser)</i>
	:
	<i>vissteiger</i>
Aantal vissers per dag gedurende zomerperiode	werkdag: 1 weekend: 2 topdag: 4

Visserijbeheer		
Vissterfte: (laatste 5 jaar)	geen	
Visuitzettingen: (laatste 5 jaar)	geen	
Visonttrekking:	<i>Nee</i>	
Is er een visserijkundig onderzoek uitgevoerd?	<i>Nee</i>	n.v.t.
Overige/bijzonderheden	geen	

Wensen/actieplan komende 5 jaar		
Wensen	geen	
Actieplan: (laatste 5 jaar)	<i>Jaartal</i>	<i>Omschrijving</i>
	2016	geen
	2017	geen
	2018	geen
	2019	geen
	2020	geen
Overige bijzonderheden	geen	