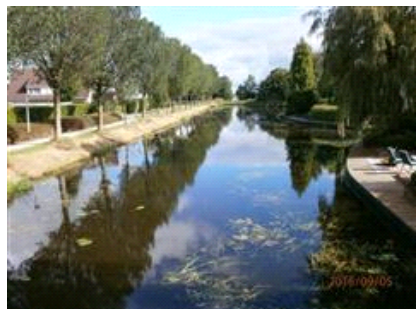


Schipsloot te Joure



Algemene beschrijving

Coördinaten: 52.97201124783073, 5.809776878356971
 Grootte: 27 ha
 Max. diepte: 1,5 meter
 Gem. breedte: 20 meter
 Watertype: stadssingel
 Opgenomen in:
 Naam HSV/HSF: HSV Joure e.o.
 Plaats HSV/HSF: Joure



Visrecht

Verhuurder visrecht:
 Visrecht hengelsportvereniging:

Gemeente De Fryske Marren

Huidige ecologie & milieu

Waterplantenbedekking zomer:

Totaal waterplanten	100 %
Bovenwaterplanten:	40 %
Drijfbladplanten:	30 %
Onderwaterplanten:	30 %

Milieu overig:

Doorzicht:	40 – 60 cm
Bodemsoort:	Zand
Bagger:	10 - 25 cm
Vismigratie mogelijk:	Nee

Meest gevangen vissoorten:



brasem



blankvoorn



karper

Viswatertype:

Ruisvoorn-snoek viswatertype



Sportvisserij



recreatievisser



karpervisser

Meest gewaardeerd door de sportvisser viswater in de bebouwde kom goede karperstand (grote vissen) mooie omgeving

Belangrijkste knelpunten sportvisserij: aalscholvervraat teveel waterplantengroei oever (deels) ontoegankelijk

Gewenste maatregelen sportvisserij:

Sportvisserij	
Omschrijving wedstrijdtraject(en)	geen
Bijzondere regels	geen
Aanwezige voorzieningen	
Aantal vissers per dag gedurende zomerperiode	werkdag: 1 weekend: 5 topdag: 7

Visserijbeheer	
Vissterfte: (laatste 5 jaar)	geen
Visuitzettingen: (laatste 5 jaar)	geen
Visonttrekking:	<i>Nee</i>
Is er een visserijkundig onderzoek uitgevoerd?	<i>Nee</i> n.v.t.
Overige/bijzonderheden	geen

Wensen/actieplan komende 5 jaar		
Wensen	geen	
Actieplan: (laatste 5 jaar)	<i>Jaartal</i>	<i>Omschrijving</i>
	2016	geen
	2017	geen
	2018	geen
	2019	geen
	2020	geen
Overige bijzonderheden	geen	